

ESCOLA DIGITAL

Registo de Equipamentos

Especificações técnicas dos
computadores



Título
ESCOLA DIGITAL
Especificações dos computadores por tipologia

Editor
Secretaria-Geral da Educação e Ciência

Autor
Secretaria-Geral da Educação e Ciência

Paginação
Direção-Geral dos Estabelecimentos Escolares

Edição
Novembro 2021

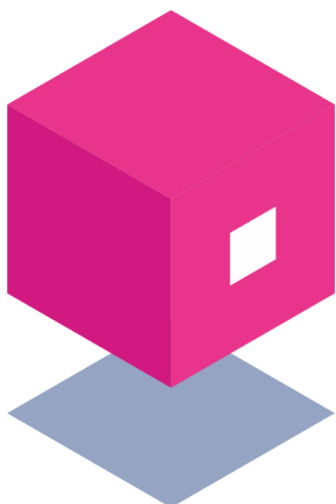
[2]

Cofinanciado por:



CONTEÚDO

1. Enquadramento.....	3
1.1 Aspetos gerais.....	3
2. Especificações técnicas.....	4



1. Enquadramento

1.1 Aspetos gerais

O presente documento apresenta a informação relevante sobre as especificações técnicas dos computadores a ceder aos Agrupamentos Escolares.

Sempre que sejam alteradas ou definidas novas especificações para os computadores, o presente documento será atualizado em conformidade.

Qualquer situação a reportar, sugestão ou correção sobre este Manual poderá fazê-lo utilizando a ferramenta de registo de incidentes e pedidos.

[3]

Cofinanciado por:





2. Especificações técnicas

As tipologias dos computadores estão definidas consoante o nível de ensino, nomeadamente:

- Tipo I: 1º ciclo do ensino básico;
- Tipo II: 2º e 3º ciclos do ensino básico;
- Tipo III: ensino secundário.

Computador portátil:



Tipo I



Tipo II



Tipo III

Imagens ilustrativas, podendo existir variações face ao produto real.

Os computadores são entregues com o Sistema Operativo Windows 10 Pro Educação pré-instalado, devendo os Agrupamentos de Escolas/Escolas não Agrupadas (AE/EnA) assegurar, por sua vez, a instalação das plataformas de colaboração, de gestão educativa e outras que considerarem necessárias ao respetivo contexto educativo, tendo em conta o sistema operativo indicado.

Os computadores deverão respeitar as seguintes especificações mínimas:

	Tipo I	Tipo II	Tipo III
Processador	Intel Celeron	Intel i3	Intel i3
Memória RAM	4GB	4GB	8GB
Armazenamento	64GB disco	128GB SSD	256GB SSD

[4]

Cofinanciado por: